

# Retour d'expérience : le compostage en refuge

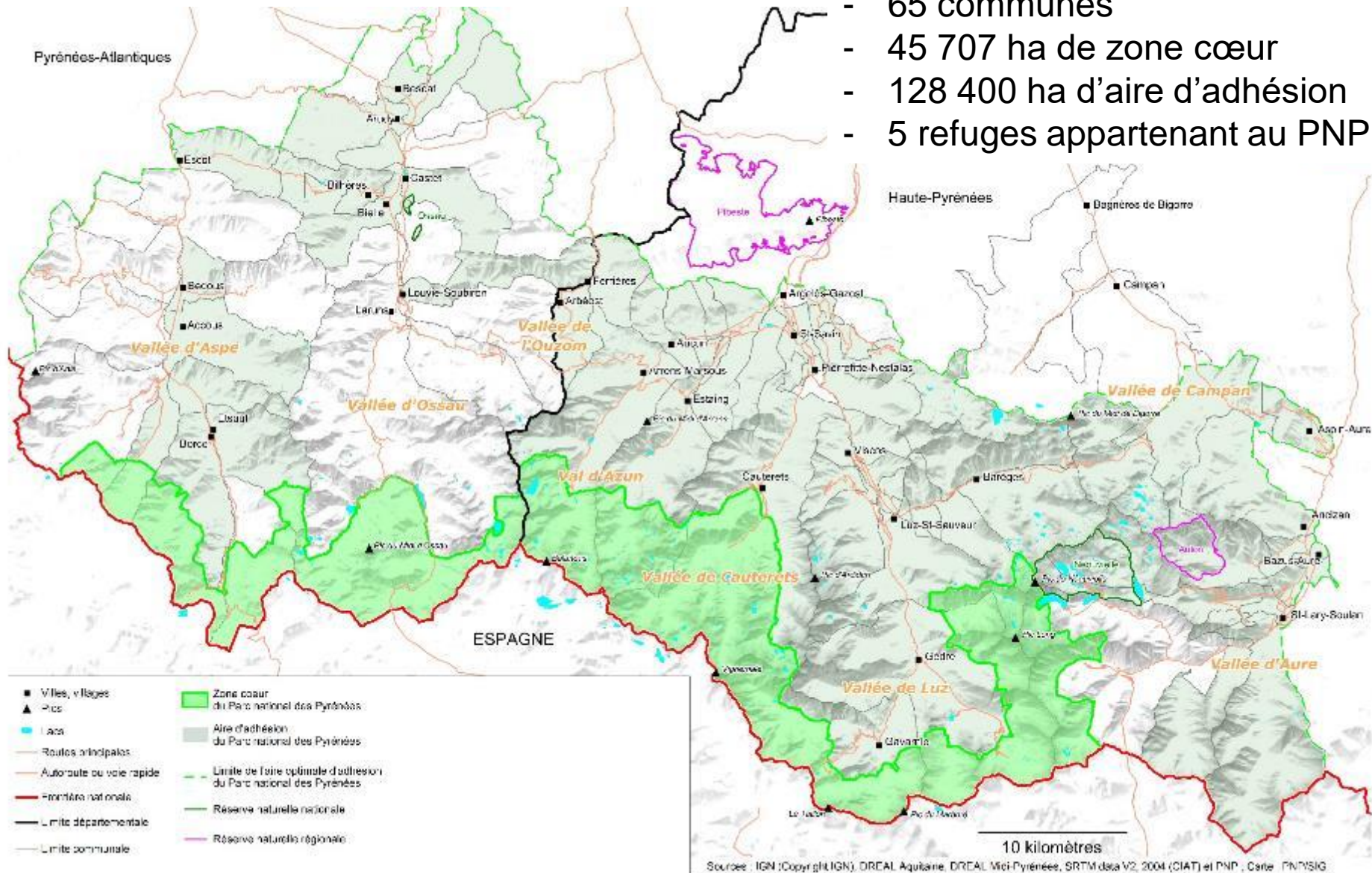


Bagnères de Luchon,

1 décembre 2016

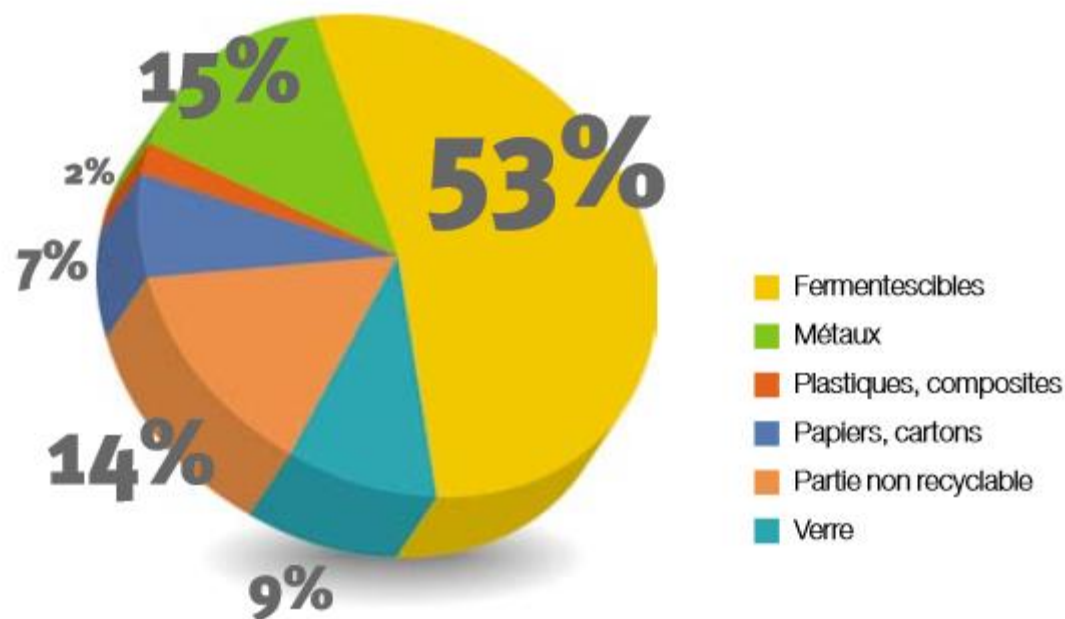
# Territoire du Parc national des Pyrénées

- 65 communes
- 45 707 ha de zone cœur
- 128 400 ha d'aire d'adhésion
- 5 refuges appartenant au PNP



# Typologie des déchets en refuge

- Production de 0,48 kg de déchets par repas servi



**Source :** Gestion environnementale des refuges dans les Pyrénées, ARPE  
Campagne de qualification des déchets dans les refuges des Hautes-Pyrénées, HPTE 2000

# Typologie des déchets en refuge

De manière générale :

- les **déchets organiques** => compostés sur place
- les **emballages recyclables** (bouteilles plastiques, canettes métalliques, briques de boisson,...) => redescendus en vallée,
- les **papiers** => comme allume-feu pour les poêles à bois.
- le **tout-venant non recyclable** => redescendu en vallée et éliminé selon les dispositifs mis en place par les collectivités.



# Etude compostage (Source : Mathieu Jaudon, 2011)

- Aucun refuge ne redescend ses déchets putrescibles dans la vallée
- La plupart des refuges ne possède pas de compost fermé et donnent leurs déchets biodégradables directement aux animaux sauvages en les jetant dans la nature
- Composter ses déchets putrescibles est une pratique récente
- Quelques refuges ont constatés une dégradation ralentie suite aux effets du froid.

# Compostage

Problématiques d'un compostage à l'air libre :

- Impact visuel
- Impact olfactif
- Nourrissage de la faune sauvage
- Processus de compostage non optimal



Le compostage nécessite **quelques règles**  
(mélanger, humidifier, brasser).

# Projet ville de Tarbes 2015-2016

## Sensibilisation :

Expérimenter la mise en place d'un composteur fermé dans un refuge du Parc qui serait imaginé et fabriqué par de jeunes Tarbais.

## Objectifs :

- Réaliser une action de développement durable
- Sensibiliser des adolescents tarbais à l'environnement montagnard
- Développer l'esprit de solidarité, de partage et de confiance ;
- Sensibiliser aux gestes éco-responsables, à la gestion des déchets.



**Refuge concerné :** Ayous (Pyrénées-Atlantique, zone cœur du Parc national des Pyrénées)

# Projet ville de Tarbes 2015-2016

**Convention 4 février 2015** : Service Jeunesse Vie Citoyenne de la Mairie de Tarbes (Espaces En'Vie Centre et Sud) et Parc national des Pyrénées

## Sensibilisation :

- Rencontre du gardien de refuge
- Sensibilisation aux enjeux du Parc
- Sensibilisation aux enjeux des déchets par le SYMAT



**Création du plan du composteur** : 1<sup>er</sup> janvier – 30 juin 2015

**Réalisation du composteur sur place** : 6 au 9 juillet 2015

**Suivi de fonctionnement** : 12 – 13 juillet 2016



# Projet ville de Tarbes 2015-2016



# Bilan

Bilan positif	Bilan négatif
Sensibilisation réussie	Conception à revoir pour s'adapter aux conditions hivernales
Composteur en fonctionnement	Volume trop petit
Utilisation de matériaux sur place	



# Améliorations

- Prévoir deux bacs de compostage
- Equilibrer les apports carbonés et azotés : bois sec ou ajout de carton non imprimé (type boîte d'œuf)
- Investir dans un croc d'aération
- Isoler le composteur pour le protéger du froid
- Tester le lombricompostage ?





**MERCI DE VOTRE ATTENTION**

